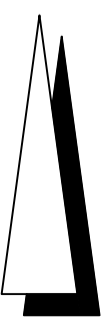
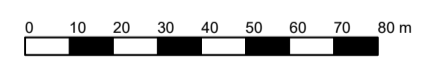





- Legende**
- Gebäude
 - Asphalt, Pflaster
 - Schotter
 - Aufsignatur: Bewachsen
 - Pflaster
 - Grasweg
 - Ruderale Wiese
 - Ruderalflur
 - Ruderalflur, nitrophil
 - Ruderale Gras- und Krautflur
 - Ruderaler Saum
 - Brombeer
 - Grünland, frischer Standorte, mäßig artenreich
 - Aufsignatur: Schlehenaufwuchs
 - Sonstiger Magerrasen
 - Streuobstwiese, brachliegend
 - Vielschnitttrassen
 - Verkehrsbegleitgrün
 - Grünanlage, strukturreich
 - Golfplatz
 - Rohboden
 - Holzhütte / Gartenhaus / Gewächshaus
 - Teich
 - Graben, temporär wasserführend, verkrautet
 - Brunnen
 - Lagerfläche (Holz, Grünschnitt)
 - Hausgarten strukturreich
 - Hausgarten strukturarm
 - Baumhecke
 - Laubgehölz
 - Obstbaum
 - Laubbaum
 - Nadelbaum
 - Nadelbaumhecke
 - Ziergehölz
 - Wald
 - Eingriffsbereich mit Flächenangabe
 - Geltungsbereich des Bebauungsplanes





**PLANUNGSBÜRO
FISCHER**

Im Nordpark 1 - 35435 Wettenberg | t. +49 641 98441-22 | f. +49 641 98441-155 | info@fischer-plan.de | www.fischer-plan.de

Raumplanung | Stadtplanung | Umweltplanung

Gemeinde Reiskirchen, Ortsteil Winnerod

Bebauungsplan Nr. 7.1

"Ortslage Winnerod" - 2. Änderung und Erweiterung

Bestandskarte zum Umweltbericht mit Eingriffsbereich

Stand: 03.04.2024

Projektleiter: Wagner

CAD: Beil

Maßstab: ohne

Projektnummer: 162117