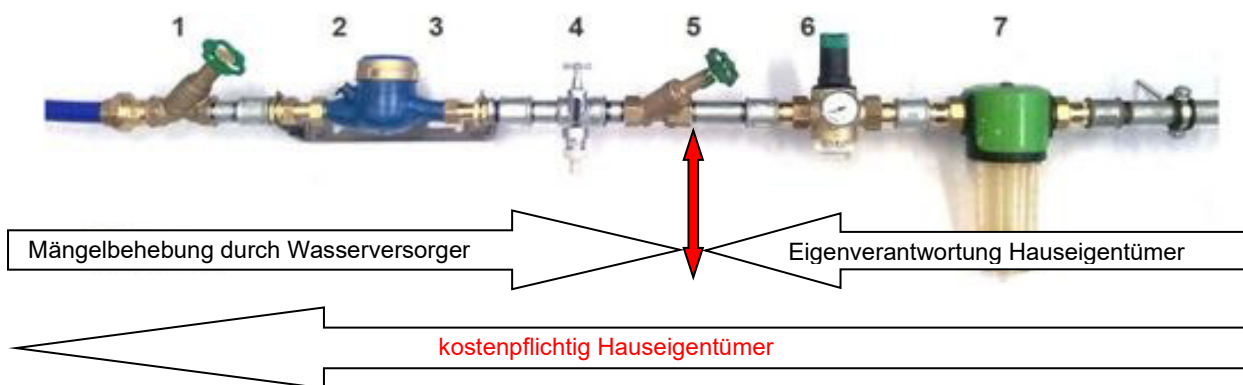


Information zur Behebung der Mängel an Ihrer Trinkwasserhausinstallation

Grundlage für die Mängelbehebung an Ihrer Trinkwasserhausinstallation ist die DIN 1988.

Ihre Wasserzähleranlage entspricht nicht den Regeln der Technik. Bitte lassen Sie unverzüglich die Wasserzähleranlage entsprechend der DIN 1988 (siehe Schema einer korrekt installierten Wasserzähler-Anlage nach DIN 1988) umbauen.

Schema einer korrekt installierten Wasserzähler-Anlage nach DIN 1988:



- Erklärung:
1. Freiflussventil nach DIN / DVGW Hauptabsperrvorrichtung vor Wasserzähler
 2. Wasserzählerbügel nach DIN DVGW
 3. Messeinrichtung
 4. Schlauchventil mit Rückflussverhinderer und Rohrbelüfter (empfohlen)
 5. KFR-Ventil nach DIN /DVGW Hauptabsperrvorrichtung nach Wasserzähler
 6. Druckminderer (falls erforderlich)
 7. Wasserfilter (empfohlen)

Alle notwendigen Arbeiten zur Beseitigung der Mängel im Bereich der Anschlussleitung (siehe § 2 Begriffsbestimmung „Anschlussleitung“ der WVS) werden gemäß § 3 Absatz 4 WVS von dem Wasserversorger durchgeführt.

Wir weisen darauf hin, dass die Firma Fritz GmbH & Co. KG, Reiskirchen-Ettingshausen die im Zuge des Wasserzählerwechsels festgestellten Mängel an der Wasserhausinstallation beheben soll.

Wir bitten Sie, den Mitarbeitern der Firma Fritz GmbH & Co. KG, Reiskirchen-Ettingshausen, Zutritt zu den Wasserverbrauchseinrichtungen zu gewähren (siehe § 33 WVS), um die notwendige Mängelbehebung durchzuführen.

Die Beseitigung der festgestellten Mängel an der Wasserinstallation ist kostenpflichtig (siehe § 25 Absatz 1 WVS).

Nach wie vor stellt Trinkwasser das wichtigste Lebensmittel dar, das durch nichts anderes ersetzt werden kann. Deshalb werden an die Qualität und Hygiene des von dem Versorgungsunternehmen gelieferten Wassers hohe Anforderungen gestellt. Auch Sie als Hausbesitzer und Verbraucher haben eine gewisse Verantwortung im Hinblick auf die Vermeidung einer Gefährdung des Trinkwassers zu tragen. Im Bereich Ihrer Hausinstallation sind Sie für die Einhaltung der technischen Regeln verantwortlich (siehe Schema einer korrekt installierten Wasserzähleranlage nach DIN 1988).

Die Gemeinde Reiskirchen sieht sich allen Bürgern gegenüber in der Verpflichtung, dauerhaft die Qualität bzw. die Hygiene des Trinkwassers zu gewährleisten. Das kann auf Dauer nur sichergestellt werden, wenn auch die Mängel in den jeweiligen Wasserhausinstallationen behoben werden.

Wir danken für Ihr Verständnis!

Mit freundlichen Grüßen
Ihre Gemeindewerke Reiskirchen

Es wurden nachfolgende Mängel an der Trinkwasserhausanschlussleitung

im Wohnhaus/Gebäude:

Hauseigentümer:

Telefonnummer:

festgestellt:

- Es bestehen unzulässige Verbindungen von Trinkwasseranlagen zu Nichttrinkwasseranlagen (z.B. Regenwassernutzungsanlagen, eigene Wassergewinnung).**
- Der Wasserzählerbügel ist nicht vorhanden.**
- Das KFR-Ventil ist nicht vorhanden.**
-

Mangelbeseitigung bis zum:

Bitte vereinbaren Sie einen Termin zur Mangelbeseitigung bei der Fa. Fritz Rohrleitungsbau unter:

Jörg Feierfeil 0163 / 811 10 21 oder Michael Kräter 0163 / 811 10 15